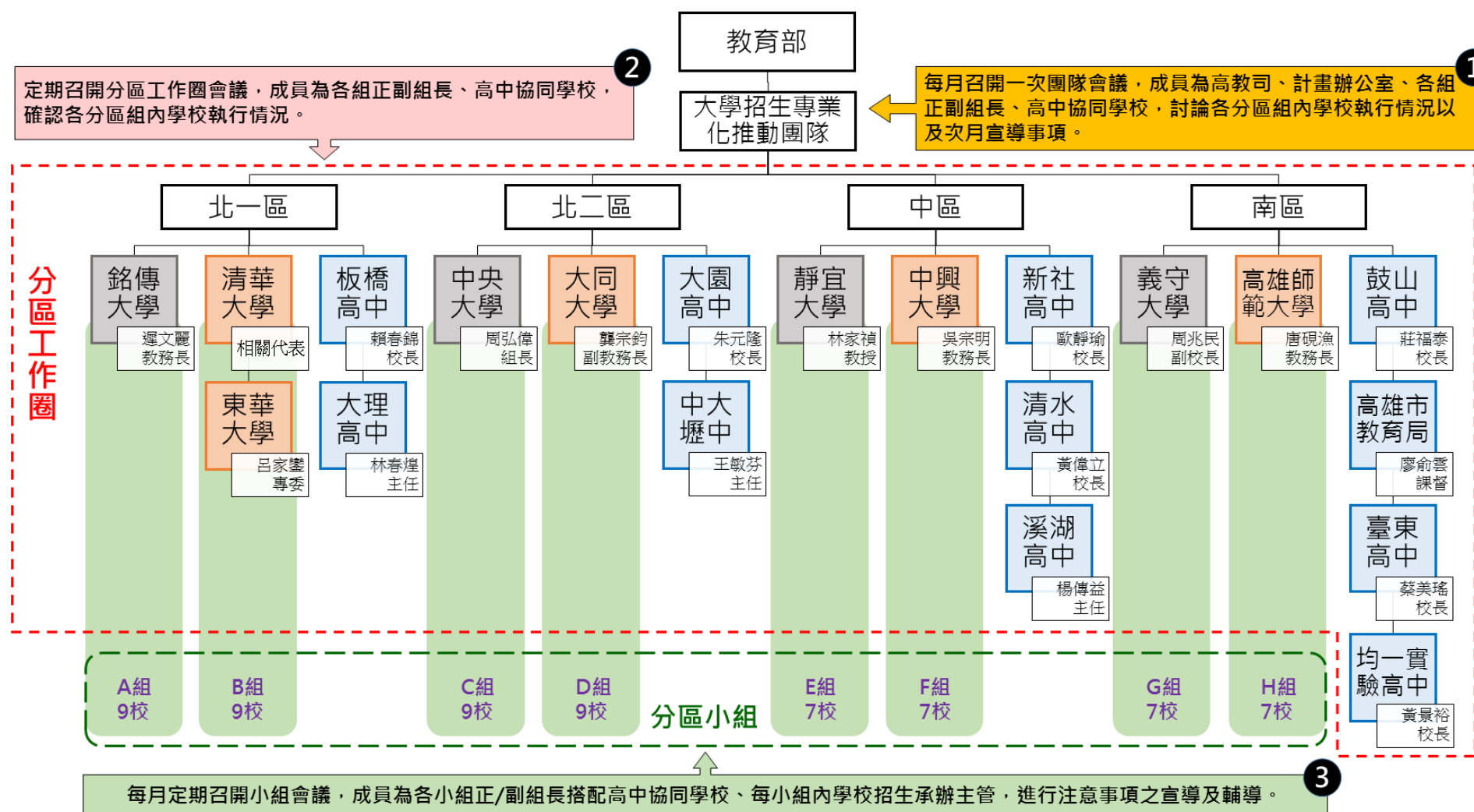


大學招生專業化發展推動團隊架構



小組列表

北一區(大同與清華大學跨區協助)		北二區(大同與清華大學跨區協助)		中區		南區	
A 組	B 組	C 組	D 組	E 組	F 組	G 組	H 組
17 銘傳大學	01 國立清華大學	06 國立中央大學	55 大同大學	11 靜宜大學	04 國立中興大學	14 義守大學	24 國立高雄師範大學
16 臺北醫學大學	10 國立東華大學	09 國立臺灣海洋大學	01 國立清華大學	12 逢甲大學	26 國立暨南國際大學	03 國立成功大學	05 國立中山大學
18 國立臺灣大學	55 大同大學	13 元智大學	02 國立交通大學	22 國立聯合大學	32 國立彰化師範大學	23 國立嘉義大學	08 國立中正大學
33 國立陽明大學	07 國立臺灣師範大學	21 國立臺北藝術大學	19 國立臺北大學	41 國立臺灣體育運動大學	38 國立臺中教育大學	29 南華大學	25 國立臺東大學
45 東吳大學	15 佛光大學	28 中原大學	30 馬偕醫學院	43 東海大學	40 國立金門大學	37 國立臺南大學	34 國立高雄大學
47 中國文化大學	20 國立臺北教育大學	35 國立臺灣藝術大學	44 輔仁大學	57 中山醫學大學	50 大葉大學	36 國立臺南藝術大學	42 國立屏東大學
51 世新大學	27 國立宜蘭大學	39 國立體育大學	46 淡江大學	59 中國醫藥大學	61 亞洲大學	58 長榮大學	53 高雄醫學大學
52 實踐大學	31 國立政治大學	48 長庚大學	49 中華大學	協同高中：新社高中、清水高中、溪湖高中		協同高中：鼓山高中、臺東高中、均一實驗高中 高雄市教育局	
62 臺北市立大學	56 慈濟大學	54 真理大學	60 玄奘大學				
協同高中：板橋高中、大里高中		協同高中：大園高中、中大壠中		連繫人：林慧閔助理 07-5252-000 #5847 winniebeety@mail.nsysu.edu.tw		連繫人：蔡依潔助理 07-5252-000 #5847 inforation2019@gmail.com	
連繫人：邱蕙慈助理 02-2585-7528 #305 choice0704@nftu.org.tw		連繫人：許家琇助理 02-2469-2366 #82 fate9658@mail.nsysu.edu.tw					